



Kit Senso module hydraulique

Description

Kit thermostatique Senso pour radiateur intégré comprenant : une tête Senso RI, un module Hydraulique, un raccord mécanique, 2 cônes, 2 mamelons.

La tête Senso est un des modèles les plus appréciés pour sa fiabilité, sa précision et sa réactivité. Son capteur liquide et ses aérations au nouveau design font de ce modèle un des plus performants techniquement.

Versions

Kit	
Connexion	M30
Connexions radiateur	Mâle 3/4" ou F1/2"
Forme	Droit ; Equerre

Avantages

- Kit complet pour radiateur intégré avec raccords.

Tête Senso :

- Sécurité: Bague de limitation et de blocage imperdable qui élimine le risque de perdre des petites pièces
- Une large gamme de kits décors de personnalisation et un blanc pur pour la version standard
- Un pot intelligent sert de packaging et protège des chocs et de la poussière jusqu'à la réception.
- Des ouvertures stylisées
- Un écrou élégant
- Aucun outil n'est nécessaire au montage de la tête ni pour le réglage de la température de la pièce

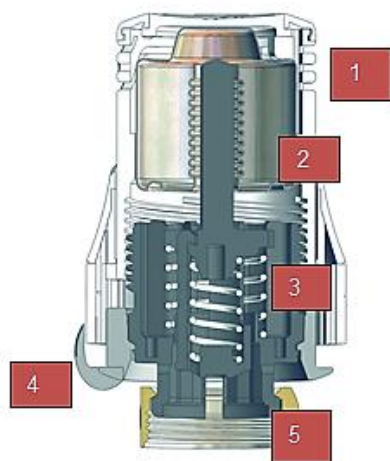
Module hydraulique :

- Esthétique : l'alimentation et le retour du radiateur sont raccordés sur le module hydraulique
- Isolation du radiateur
- Garantie 10 ans



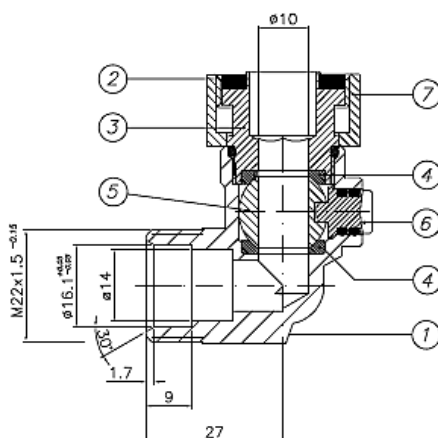
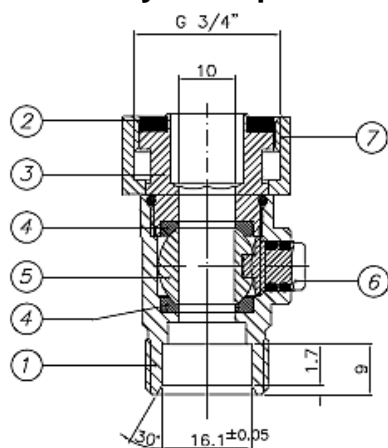
Conception

Tête Senso



1. Volant ABS, RAL 9016 blanc pur
2. Capteur liquide
3. Ressorts
4. Index
5. Ecrou de fixation (M28 / M30 ou clip)

Module hydraulique



1. Corps laiton
2. Anneau en caoutchouc
3. Connexion
4. Siège : PTFE
5. Boisseau sphérique
6. Vis
7. Ecrou tournant
8. Tétine avec joint torique

Applications

Tête Senso :

Pour des applications standard de chauffage à eau chaude

Température min: -10°C
Température max: +50°C

Module Hydraulique :

Pression maximale : 10 bar
Température maximale : 110°C



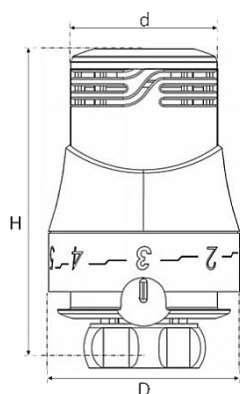
Performance (valeurs certifiées EN 215)

Produit	Référence	Hysteresis	Influence de la température de l'eau	Temps de réponse	Influence de la pression différentielle	Vt	EnergyEfficiency Index TELL*	TELL rating
Senso M30	R100100	0,3	0,45	18'	0,2	0,34	0,31	A

* TELL EEI est basé sur les valeurs certifiées de l'EN215 afin d'évaluer la note TELL des têtes thermostatiques. Voir le site : <http://www.tell-online.eu/> pour plus d'information.

Dimensions

Tête Senso



Ref	d	D	H position *	H position 3	H position 5
Senso M30	40	52	81	84	86

Module Hydraulique 960 et 965

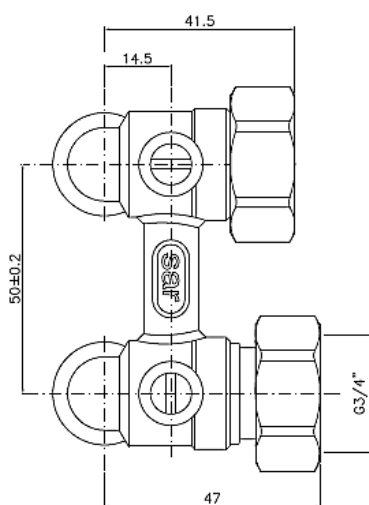
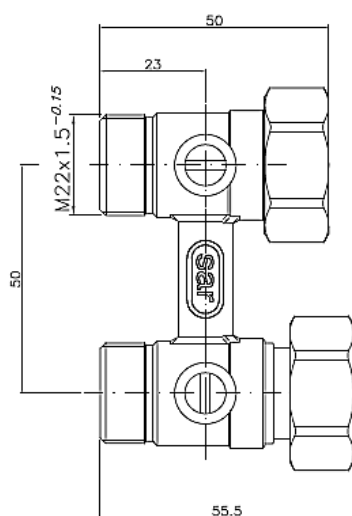


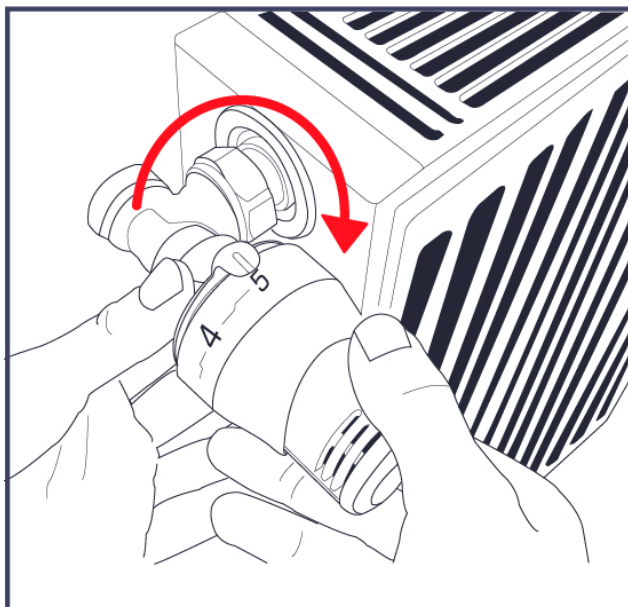
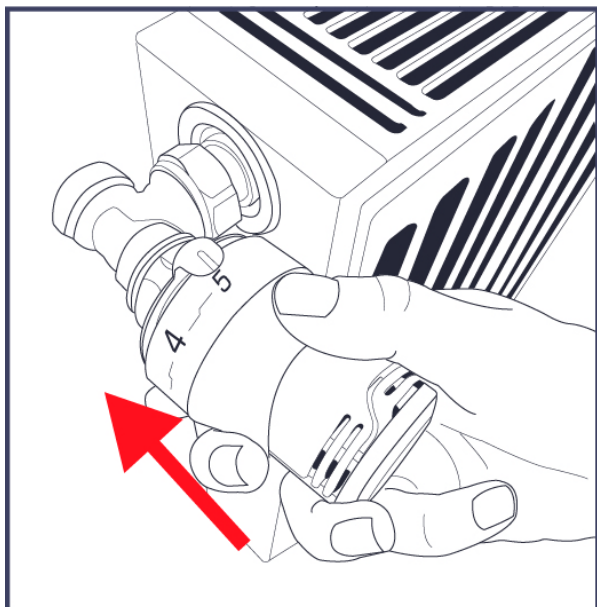




Photo	Désignation	Composition kit	Connexion	Connexion radiateur	Forme	Codes
	Kit pour radiateur M30	Cartouche (955007) Tête Senso M30 (R100100) Module hydraulique droit (960100-AF) Raccord mécanique M22 (839516) Raccord radiateur male 3/4" (967116) et femelle 1/2" (967046-A)	16x2 Multicouche	Mâle 3/4" ou F1/2"	Droit	RK100100
	Kit pour radiateur M30	Cartouche (955007) Tête Senso M30 (R100100) Module hydraulique équerre (960100-AF) Raccord mécanique M22 (839516) Raccord radiateur male 3/4" (967116) et femelle 1/2" (967046-A)	16x2 Multicouche	Mâle 3/4" ou F1/2"	Equerre	RK1001001

Méthode d'installation

- 1 Placer l'index sur la position 5, et amener la tête en position horizontale.
- 2 Serrer l'écrou à la main. Couple de serrage maximum 2 Nm. Pas besoin d'outil.





Réglage

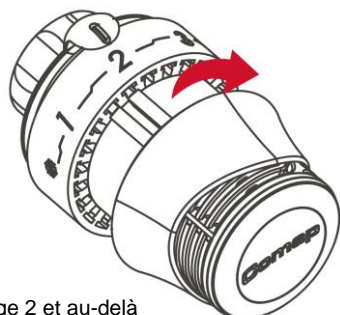
Position	*	1	2	3	4	5
Température	7°C	11°C	16°C	20°C	24°C	28°C

Limitation température

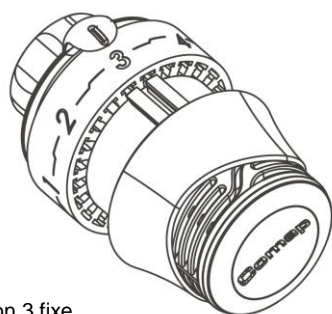
Cette opération s'effectue grâce à la bague de limitation intégrée en face avant.



Réglage 4 et en deçà



Réglage 2 et au-delà



Position 3 fixe

1 Température maximale de réglage:

- Tirer la bague de limitation en face avant.
- Placer l'index dans la position souhaitée.
- Placer les ergots de la bague de limitation immédiatement après la position maximum (ici 4).
- Puis enfoncer la bague de limitation dans sa position initiale.

2 Température minimale de réglage:

- Tirer la bague de limitation en face avant.
- Placer l'index dans la position souhaitée.
- Placer les ergots de la bague de limitation immédiatement avant la position minimale (ici 2).
- Puis enfoncer la bague de limitation dans sa position initiale.

3 Température de réglage fixe:

- Tirer la bague de limitation en face avant.
- Placer l'index dans la position souhaitée.
- Placer les ergots de la bague de limitation de chaque côté de la position souhaitée (ici 3).
- Puis enfoncer la bague de limitation dans sa position initiale.

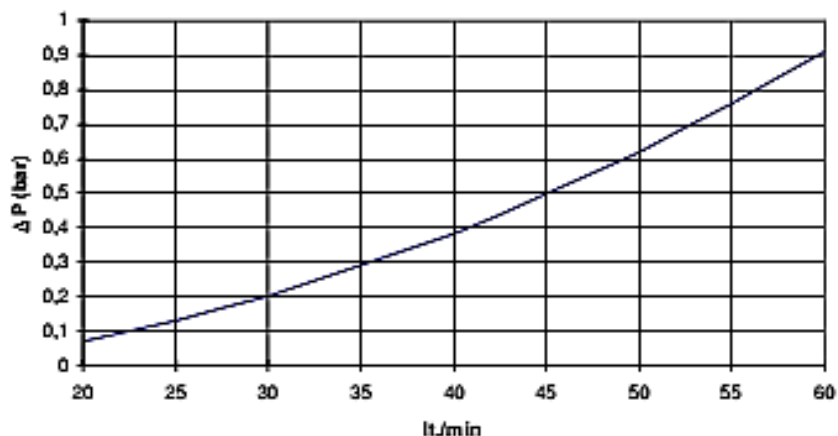


Courbes hydrauliques

Modules hydrauliques

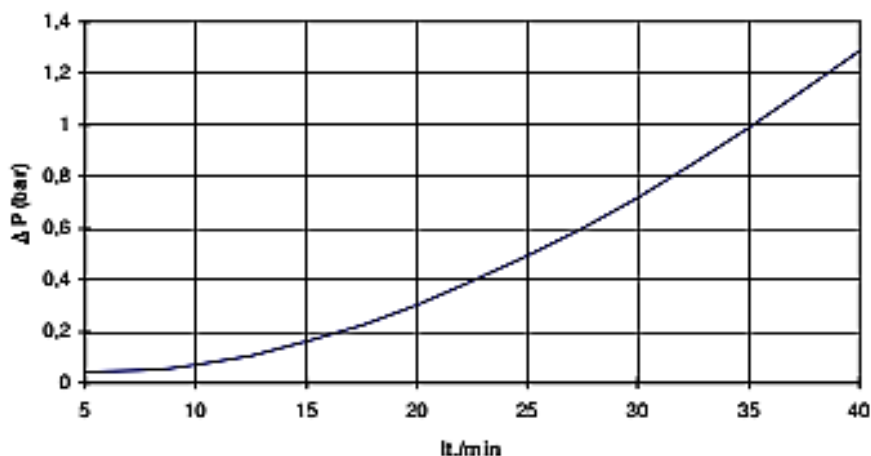
960

lt./min	ΔP (bar)
20	0.07
25	0.13
30	0.2
35	0.29
40	0.38
45	0.5
50	0.62
55	0.76
60	0.91



965

lt./min	ΔP (bar)
5	0.04
10	0.07
15	0.16
20	0.3
25	0.49
30	0.72
35	0.99
40	1.29

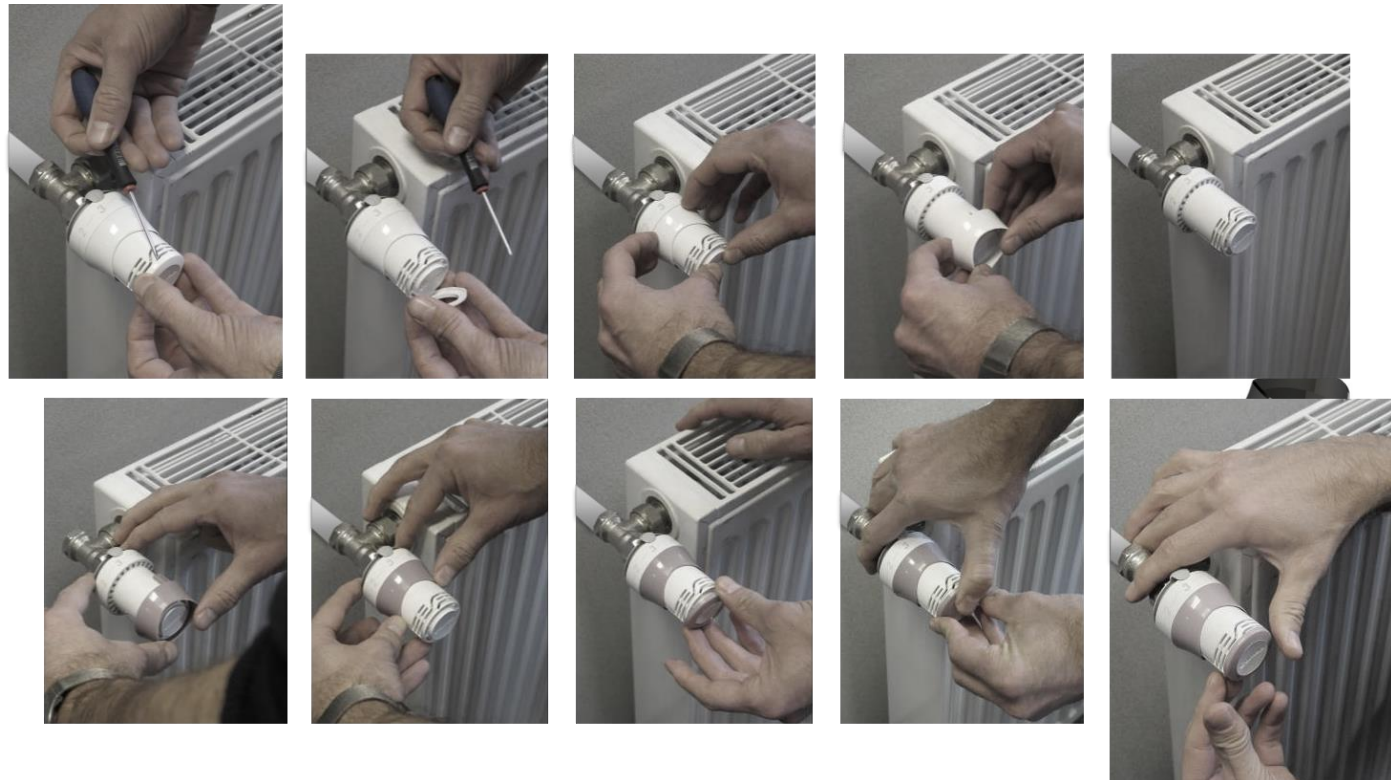


Personnalisation couleurs

La Senso peut facilement être personnalisée en changeant 2 éléments par des kits décor personnalisables



Couleurs	Code	RAL
Stainless	R100080	-
Chrome	R100081	-
Black	R100082	-
Zebra	R100083	-
Tangerine	R100084	2009
Purple	R100085	4004
Citrus	R100086	1023
Red Ming	R100087	3031
Pearl	R100088	7044
Mauve	R100089	4009
Skyblue	R100090	5012
Chocolate	R100091	8011
Anthracite	R100092	7016





Accessoires

Photo	Désignation	Code
	Bague antiviol M30	R582530
	Bague antivandalisme + Blocage butée	R582730
	Module Hydraulique droit bitube Mâle 22	960100-AF
	Module Hydraulique équerre bitube Mâle 22	965100-AF
	Raccord mécanique M22	839516
	Embout de raccordement radiateur 3/4" Mâle eurocone	967116
	Embout de raccordement radiateur 1/2" femelle	967046-A