

## Fiche technique: ecoTEC pro VCW 246/5-3 E - VCW 286/5-3 E

### général

- numéro d'enregistrement: CE-0085CM0321
- agréée CE catégorie gaz naturel I2E(S)B et gaz liquide I3P
- certificat "HAUT RENDEMENT" conformément à la 92/42CEE
- classe énergétique chauffage A
- classe énergétique sanitaire A
- profil de puisage eau chaude sanitaire XL
- agréée C13, C33, C43, C53, C83, B23, B33

### caractéristiques

- chaudière murale à condensation mixte
- puissance chauffage 23 et 24 kW
- puissance sanitaire 23 et 28 kW
- plage de modulation de 30 à 100%
- rendement à charge partielle 109,5%
- NOX < 35 mg/kWh
- interface eBUS
- affichage d'état de service et de diagnostic
- réglage électronique de la charge partielle chauffage
- circulateur à vitesse variable haut rendement EEI < 0,23 Eup Ready

### application

- chauffage central et production d'eau chaude sanitaire selon le principe instantané
- une solution appropriée pour tous les types d'habitations, de l'appartement à la maison unifamiliale
- tirage forcé (pas besoin de cheminée)
- grâce à la température réglable, la chaudière murale peut être utilisée tant pour des installations traditionnelles que pour des installations basse température (chauffage par le sol)
- disponible pour le gaz naturel et le gaz liquide

### équipement complet

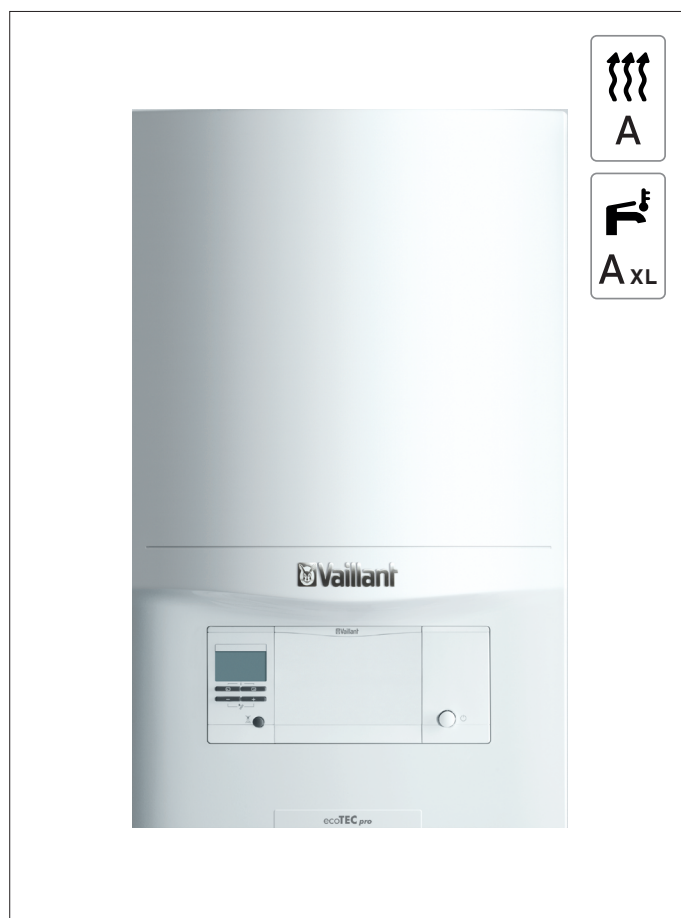
- système complet avec circulateur à vitesse variable haut rendement, purgeur automatique, vase d'expansion chauffage 10 l, by-pass réglable, clapet de surpression chauffage 3 bars, évacuation de l'eau des condensats, capteur de débit et capteur de pression chauffage
- échangeur de chaleur primaire entièrement en acier inoxydable
- module brûleur comprenant un ventilateur à vitesse variable, réglage pneumatique du rapport gaz/air et un brûleur prémix entièrement en acier inoxydable avec électrode d'allumage et d'ionisation
- échangeur sanitaire à plaques entièrement en acier inoxydable
- priorité d'eau chaude sanitaire incorporée avec vanne diviseuse motorisée
- système de protection antigel
- sécurité (en cas de) manque d'eau
- système antiblocage circulateur et vanne diviseuse

### accessoires

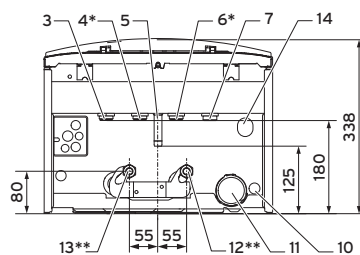
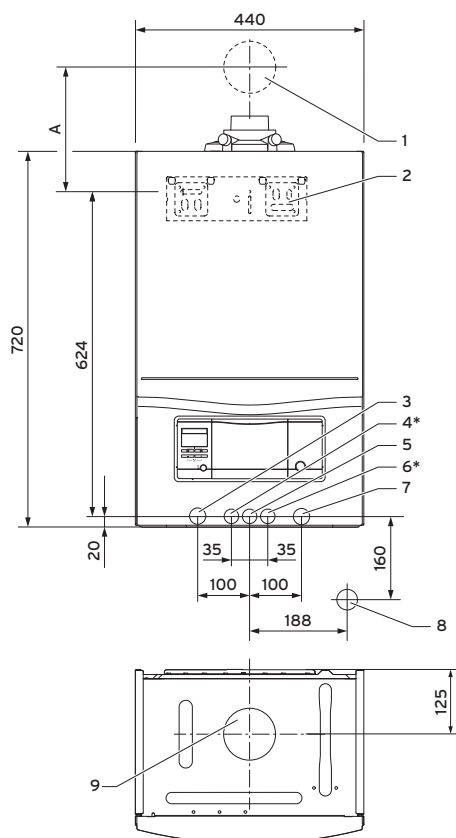
- kit de raccordement avec robinet d'arrêt gaz ¾" (code 306226)
- plaques de montage (code 306230)
- manomètre (code 0020213325)
- adaptateur VR 36 pour thermostat on/off à 3 fils (code 0020117036)
- pompe de relevage ecoLEVEL (306287)
- module de couplage VR 34 (0 - 10 V) (code 0020017897)
- passage mural 60/100 mm (code 303933)
- passage de toiture 60/100 mm (code 0020060570)
- adaptateur 80/125 mm (0020177469)
- passage mural 80/125 mm (code 303209)
- passage de toiture 80/125 mm (code 303200)
- adaptateur 80/80 mm (code 002014470)

Modèles	Type de gaz	Catégorie	N° d'article
VCW 246/5-3 E	gaz naturel et gaz liquide	I <sub>2E(S)B</sub> et I <sub>3P</sub> *	0010021848
VCW 286/5-3 E	gaz naturel et gaz liquide	I <sub>2E(S)B</sub> et I <sub>3P</sub> *	0010021849

\* transformation propane sur site par un technicien de Vaillant



## Dimensions et points de raccordement



### Légende

- 1 sortie ventouse passage mural
- 2 support
- 3 départ chauffage Ø 22 mm
- 4 raccord sortie eau chaude sanitaire Ø 15 mm (\* seulement VCW)
- 5 raccord gaz Ø 15 mm
- 6 raccord entrée eau froide Ø 15 mm (\* seulement VCW)
- 7 retour chauffage Ø 22 mm
- 8 raccord évacuation soupape de sécurité chauffage Ø 15 mm
- 9 raccord ventouse (évacuation des gaz de combustion et arrivée d'air frais)
- 10 raccord évacuation de l'eau des condensats Ø 19 mm (illustration ci-dessus)
- 11 siphon de l'eau des condensats (illustration ci-dessus)
- 12 retour préparateur d'eau chaude sanitaire Ø 15 mm (\*\* seulement VC)
- 13 départ préparateur d'eau chaude sanitaire Ø 15 mm (\*\* seulement VC)
- 14 raccord évacuation soupape de sécurité chauffage Ø 15 mm

mesure A (mm):

passage mural 60/100 mm = 175 mm

passage mural 80/125 mm = 235 mm

Caractéristiques techniques		VCW 246/5-3 E	VCW 286/5-3 E
<b>Info PEB et ERP</b>			
classe énergétique chauffage	%	A	A
rendement saisonnier	%	94,0	94,0
rendement à charge partielle 30% Hi (PEB)	%	98,6 / 109,5	98,6 / 109,5
type circulateur	-	à rotor noyé	à rotor noyé
puissance électrique max. du circulateur	W	45,0	45,0
valeur EEI du circulateur	-	≤ 0,2	≤ 0,2
classe énergétique sanitaire (profil de puisage sanitaire)	-	A (XL)	A (XL)
rendement production eau chaude sanitaire	%	83	87
<b>puissances à G20</b>			
plage de puissance à 50/30°	kW	6,9 - 25,0	8,3 - 26,1
plage de puissance à 80/60°	kW	6,5 - 23,1	7,8 - 24,1
puissance chauffage de l'eau sanitaire	kW	23,0	28,0
<b>généralités</b>			
température gaz de combustion min./max.	°C	40/80	40/80
débit min./max. gaz de combustion	g/s	3,0/10,6	3,6/13,0
émission NOx/émission CO	mg/kWh	35,2/14,8	35,3/22,2
quantité d'eau de condensation à 40/30° (valeur pH, env.)	l/h	1,9 (3,5 - 4,0)	2,5 (3,5 - 4,0)
niveau sonore selon ERP	dB(A)	49	52
<b>chauffage</b>			
température chauffage (plage de réglage) (max.)	°C	30 - 80 (85)	30 - 80 (85)
hauteur manométrique disponible pompe chauffage	mbar	250	250
débit pompe à ΔT 20	l/h	796	1.032
contenu vase d'expansion	l	10	10
pression de service chauffage min./max.	bar	0,8/3,0	0,8/3,0
<b>production d'eau chaude sanitaire</b>			
température sanitaire (plage de réglage)	°C	35 - 65	35 - 65
pression d'eau d'alimentation min./max.	bar	0,35 - 10,0	0,35 - 10,0
débit de puisage à ΔT 25K/ΔT 30K/ΔT 45K min./max.	l/min	1,5 - 13,1/11,0/7,3	1,5 - 16,0/13,4/8,9
<b>raccords</b>			
raccord départ et retour chauffage	Ø mm	22	22
raccord gaz, raccord eau froide et eau chaude	Ø mm	15	15
sortie ventouse concentrique	Ø mm	60/100	60/100
avec adaptateur	Ø mm	80/125 ou 80/80	80/125 ou 80/80
<b>dimensions</b>			
hauteur/largeur/profondeur	mm	720/440/338	720/440/338
poids (vide)	kg	35,0	36,0
<b>électricité</b>			
alimentation électrique	V/hz	230/50	230/50
puissance électrique absorbée min./max.	W	40/75	40/90
puissance électrique absorbée en mode veille	W	< 2,0	< 2,0
classe de protection		IP X4 D	IP X4 D