

## BIS starQuick® Colliers (coloris gris)

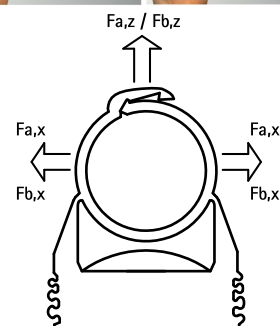
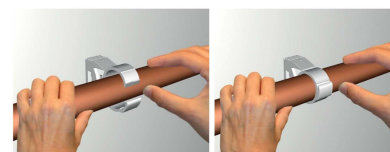
(C 05 05)

pour tous types de tubes 10 - 65 mm



## Avantages et caractéristiques

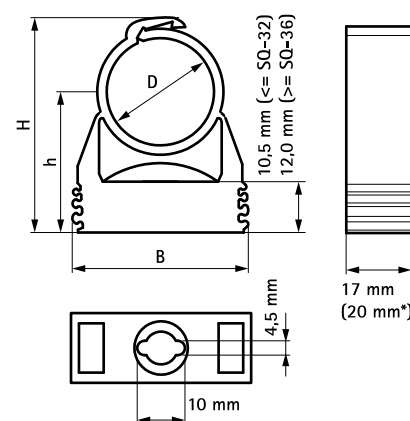
- collier d'une pièce
- par une simple pression du tube, le collier se ferme de lui-même
- pour utilisation intérieure et extérieure, résiste aux agressions chimiques (piscines, industries, etc...)
- les colliers s'emboîtent grâce aux rainures sur les côtés (jusqu'au diamètre 32 mm inclus, type SQ28)
- matière : PA6 (polyamide) modifié gris (RAL 7035)
- résistant aux UV, au vieillissement, à l'huile et à l'essence
- pas de corrosion, recyclable, sans halogène
- température d'utilisation : de -40 °C à +90 °C ; température de montage jusqu'à +130 °C



kiwa



Code	D	D	DN	Type	B	H	h	Fa,z	Fb,z	KIWA	UL	UPC	Cond. 1	Cond. 2
	(mm)	(")	(mm)		(mm)	(mm)	(mm)	(N)	(N)					
085 4 010	10 - 12	1/8	6	SQ-10	29	32	23	170	500	-	UL	UPC	100	1.200
085 4 012	12 - 14	1/4	8	SQ-12	29	34	23	180	550	KIWA	UL	UPC	100	1.200
085 4 015	14 - 16	-	-	SQ-15	29	36	24	200	600	KIWA	UL	UPC	100	1.200
085 4 018	16 - 20	3/8	10	SQ-17	29	40	26	230	700	KIWA	UL	UPC	100	800
085 4 022	20 - 23	1/2	15	SQ-20	29	44	27	270	800	KIWA	UL	UPC	50	600
085 4 028	24 - 28	3/4	20	SQ-25	40	50	31	280	850	KIWA	UL	UPC	50	600
085 4 031	28 - 32	-	-	SQ-28	40	53	32	300	900	KIWA	UL	UPC	50	400
085 4 035	32 - 35	1	25	SQ-32	43	57	34	330	1.000	KIWA	UL	UPC	50	400
085 4 038	35 - 40	-	-	SQ-36	47	66	41	370	1.100	KIWA	UL	UPC	25	300
085 4 042	40 - 44	1 1/4	32	SQ-40	52	70	42	400	1.200	KIWA	UL	UPC	25	200
085 4 050	44 - 50	-	-	SQ-47	57	76	45	430	1.300	-	UL	UPC	25	200
085 4 054	48 - 55	1 1/2	40	SQ-51	63	81	47	470	1.400	-	UL	UPC	15	180
085 4 063	59 - 65	2	50	SQ-59	74	94	55	500	1.500	-	UL	UPC	15	180

 $Fa,x = Fa,z / Fb,x = Fb,z$ 

\* BIS starQuick® Ø 59 - 65 mm

## Complémentaire

BIS starQuick® Plaques murales duo  
BIS starQuick® Vis à frapper  
BIS starQuick® Eclous de montage

## Complémentaire

BIS GOLD

## Alternatif

BIS starQuick® Colliers - M6 (coloris gris)