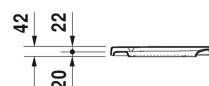
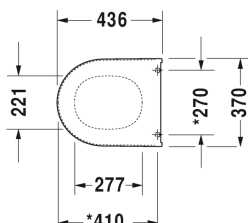


## Starck 3 Abattant # 0063810099



Abattant	Dimension	Poids	Numéro de commande
charnières inox, sans amortisseur de fermeture			
<b>Finitions</b>			
00 Blanc			
<b>Variante</b>			
		2,300 kg	0063810099
<b>Produits assortis</b>			
Cuvette sur pied pour réservoir à fond creux, pour réservoir (à commander séparément), fixations incluses, évacuation verticale, EWL classe 2, 360 x 655 mm	360 x 655 mm		012601
Cuvette sur pied pour réservoir à fond creux, pour réservoir (à commander séparément), fixations incluses, évacuation horizontale, 360 x 655 mm	360 x 655 mm		012609
Cuvette sur pied pour réservoir pour réservoir (à commander séparément), à fond creux, fixations incluses, 360 x 655 mm	360 x 655 mm		012809
Cuvette sur pied pour alimentation indépendante, à fond creux, fixations incluses, évacuation horizontale, EWL classe 2, 6,0 L, 360 x 560 mm	360 x 560 mm		012409
Cuvette suspendue à fond creux, EWL classe 1, 360 x 540 mm	360 x 540 mm		220009
Cuvette suspendue à fond plat, EWL classe 2, 360 x 540 mm	360 x 540 mm		220109
Cuvette suspendue Compact à fond creux, EWL classe 2, 360 x 485 mm	360 x 485 mm		220209
Cuvette suspendue Confort à fond creux, assise + 50 mm, EWL classe 2, 360 x 545 mm	360 x 545 mm		221509
Cuvette suspendue entraxe de fixation 230 mm, à fond creux, EWL classe 2, 360 x 540 mm	360 x 540 mm		220609
Cuvette suspendue à fond creux, système Durafix inclus, EWL classe 1, 360 x 540 mm	360 x 540 mm		222509
Cuvette suspendue Compact à fond creux, système Durafix inclus, EWL classe 1, 360 x 485 mm	360 x 485 mm		222709
Cuvette suspendue Duravit Rimless® rimless, à fond creux, système Durafix inclus, EWL classe 1, 360 x 540 mm	360 x 540 mm		252709

**Starck 3 Abattant # 0063810099**

---

---

*Nos croquis indiquent toutes les dimensions nécessaires, en tenant compte des tolérances standard. Ces dimensions sont indicatives. Les dimensions exactes ne peuvent être prises que sur le produit fini.*