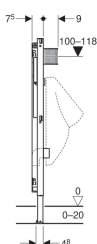
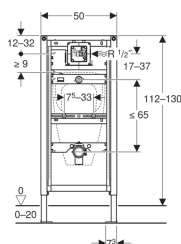


Geberit Duofix element voor urinoir, 112–130 cm, universeel



Gebruiksdoelen

- Voor lichte wanden
- Voor montage in halfhoge of kamerhoge vóórwandinstallaties
- Voor montage in kamerhoge installatiewanden
- Voor montage in half- of kamerhoge Geberit Duofix wanden
- Voor de montage van urinoirs
- Voor montage van Geberit urinoirsturingen (vanaf bouwjaar 2009)
- Voor vloeropbouw 0–20 cm

Eigenschappen

- Zelfdragend kader, poedergelakt
- Kader met boorgaten \varnothing 9 mm voor bevestiging in houtskeletbouw
- Voetsteunen verzinkt
- Voetsteunen instelbaar 0–20 cm
- Voetsteunen met anti-afglijpmechanisme
- Voetsteunplaten draaibaar
- Diepte van de voetsteunplaatjes passend voor montage in UW 50 en UW 75 en Geberit Duofix profielen
- Elementhoogte aanpasbaar aan urinoir, 112–130 cm
- Universele inbouwdoos voor Geberit urinoirsturingen
- Aansluitklem voor elektrische aansluiting in inbouwdoos
- Aansluiting aan de watertoevoer rechts op de inbouwdoos
- Aansluiting aan de watertoevoer geschikt voor MeplaFix
- Aansluitbocht zonder gereedschap monteerbaar
- Stopkraan met smookkraan, voorgemonteerd
- Met ingebouwd spoelbuisje voor het doorspoelen van de toevoerleiding
- Ruwbouwbescherming voor toezichtsopening 10,5 x 10,5 cm, zonder gereedschap in te korten
- Spoelslang buigbaar

- Spoelslang met geleiding om stilstaand water te vermijden
- Bevestiging voor toevoer \varnothing 32 mm in hoogte instelbaar
- Bevestiging voor afvoerbocht in hoogte instelbaar en met geluidsisolatie
- Urinoirbevestigingen M8, in breedte en hoogte instelbaar
- Montagesteunen met middenmarkering, zonder gereedschap instelbaar
- Extra bevestiging voor urinoir met toebehoren mogelijk
- Met toebehoren naar urinoirs met sproeikop aan te passen

Technische gegevens

Stromingsdruk	100-800 kPa
Maximale testdruk water	1600 kPa
Maximale testdruk lucht / inert gas	300 kPa
Maximale watertemperatuur	30 °C
Debiet bij 1 bar zonder volumestroombegrenzer	0.3 l/s
Debiet bij 1 bar met volumestroombegrenzer	0.24 l/s

Leveringsomvang

- Bocht voor aansluiting aan de watertoevoer R 1/2"
- Ruwbouwbescherming met deksel
- Verbindingsbuis tussen toevoer \varnothing 32 mm en urinoir, met dichting op urinoir
- Beschermstop
- Afvoerbocht van PE-HD, \varnothing 63 / 50 mm
- Beschermkap
- Dichting \varnothing 57 / 50 mm
- Urinoirsifon \varnothing 50 mm, met dichting op urinoir
- 2 draadstangen M8
- Bevestigingsmateriaal

Art. nr.

111.616.00.1

Toebehoren

- Geberit montagesteun voor watertoevoer, voor urinoir met sproeikop
- Geberit Duofix set muurbevestigingen voor alleenstaande montage
- Geberit Duofix set muurbevestigingen voor alleenstaande en systeemmontage
- Geberit Duofix set voor bevestiging van voetsteunen tegen de achtermuur
- Geberit Duofix bevestigingsset voor verstevigingspalen met tussenafstand 50–57,5 cm
- Geberit Duofix set verlengde voetsteunen, voor vloeropbouw 20–40 cm



-
- Voor urinoirs met sproeikop is bovendien de Geberit toevoeraansluitplaat voor urinoir (art. nr. 242.042.00.1) vereist

Aangemaakt met Geberit Online-productcatalogus - 10/08/2018