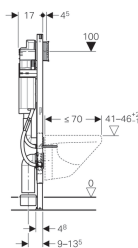
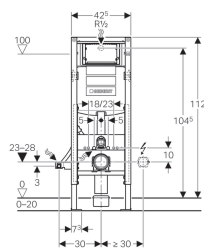


Geberit Duofix element voor hang-wc, 112 cm, met Sigma inbouwspoelreservoir 12 cm, toegankelijk bouwen



Gebruiksdoelen

- Voor lichte wanden
- Voor montage in halfhoge of kamerhoge vóórwandinstallaties
- Voor montage in kamerhoge installatiewanden
- Voor montage in half- of kamerhoge Geberit Duofix wanden
- Geschikt voor toegankelijk bouwen
- Voor hang-wc's met aansluitmaten volgens EN 33:2011
- Voor hang-wc's met verlengde projectie tot 70 cm
- Voor spoeling met 1 of 2 hoeveelheden of spoel-stop spoeling
- Voor vloeropbouw 0–20 cm

Eigenschappen

- Zelfdragend kader, poedergelakt
- Kader voorbereid voor steunen bij keramische wc-potten met een klein contactoppervlak
- Kaderbreedte gereduceerd voor plaatsing van armsteunen naast het installatie-element
- Montagehoogte wc in ruwbouwfase instelbaar, 41–46 cm
- Voetsteunen verzinkt
- Voetsteunen instelbaar 0–20 cm
- Voetsteunen met anti-afglijpmechanisme
- Voetsteunplaten draaibaar
- Diepte van de voetsteunplaatjes passend voor montage in UW 50 en UW 75 en Geberit Duofix profielen
- Afvoerbocht in verschillende diepteposities zonder gereedschap te monteren, instelbereik 45 mm
- Bevestiging voor afvoerbocht met geluidsisolatie
- Inbouwspoelreservoir met frontbediening
- Inbouwspoelreservoir geïsoleerd tegen condensatie
- Bij fabrieksinstelling onmiddellijk naspoelen mogelijk

- Inbouwspoelreservoir voor montage en onderhoud zonder gereedschap
- Aansluiting aan de watertoevoer achteraan of bovenaan in het midden
- Ruwbouwbescherming voor toezichtsopening beschermd tegen vocht en vuil
- Ruwbouwbescherming voor toezichtsopening in te korten
- Uitgerust met wachtbuis voor watertoevoerleiding voor aansluiting van Geberit AquaClean douche-wc's
- Met bevestigingsmogelijkheid voor elektrische aansluiting

Technische gegevens

Stromingsdruk	10–1000 kPa
Maximale watertemperatuur	25 °C
Fabrieksinstelling spoelwaterhoeveelheid	6 en 3 l
Instelbereik grote spoeling	4.5 / 6 / 7.5 l
Instelbereik kleine spoeling	3–4 l
Berekend debiet	0.11 l/s
Minimale stromingsdruk voor berekend debiet	50 kPa

Leveringsomvang

- Wateraansluiting R 1/2", geschikt voor MF, met geïntegreerde stopkraan en draaiknop
- Ruwbouwbescherming voor toezichtsopening
- 2 beschermstoppen
- Aansluitset voor wc, ø 90 mm
- Afvoerbocht 90° van PE-HD, ø 90 mm
- Overgangsmof van PE-HD, ø 90 / 110 mm
- 2 draadstangen M12
- Bevestigingsmateriaal

Art. nr.

111.350.00.5

Toebehoren

- Wc-blokjeshouder voor inbouwspoelreservoir, voor Geberit Sigma inbouwspoelreservoir 12 cm
- Geberit set steunen voor keramische wc-potten met een klein contactoppervlak
- Geberit Duofix set muurbevestigingen voor alleenstaande montage, hoekoplossing
- Geberit Duofix set muurbevestigingen voor alleenstaande montage
- Geberit Duofix set muurbevestigingen voor alleenstaande en systeemmontage
- Geberit Duofix set voor bevestiging van voetsteunen tegen de achtermuur
- Geberit Duofix bevestigingsset voor verstevigingspalen met tussenafstand 50–57,5 cm

Aangemaakt met Geberit Online-productcatalogus - 10/08/2018