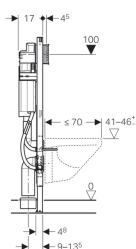
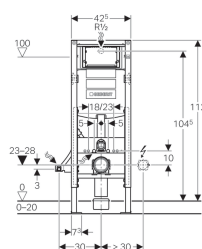


## Elément Geberit Duofix pour cuvette de WC suspendue, 112 cm, avec réservoir de chasse à encastrer Sigma 12 cm, logement accessible



### Utilisation

- Pour des cloisons
- Pour le montage dans des installations en applique à mi-hauteur ou à hauteur de la pièce
- Pour le montage dans des cloisons d'installation à hauteur de la pièce
- Pour le montage dans des cloisons Geberit Duofix à mi-hauteur ou à hauteur de la pièce
- Approprié au logement accessible
- Pour des WC suspendus avec dimensions de raccordement selon EN 33:2011
- Pour WC suspendus avec grande saillie jusqu'à 70 cm
- Pour rinçage à 1 volume, à 2 volumes ou rinçage interrompable
- Pour une structure de sol de 0–20 cm

### Caractéristiques

- Cadre autoportant thermolaqué
- Cadre préparé pour supports pour cuvettes de WC avec petite surface de contact
- Largeur de cadre réduite pour placer des barres d'appui à côté de l'élément
- Hauteur de montage de la cuvette de WC réglable dans la phase du gros œuvre, 41–46 cm
- Pieds supports zingués
- Pieds supports réglables 0–20 cm
- Pieds supports antidérapants
- Plaquettes de pied pivotantes
- Profondeur des plaquettes de pied adaptée pour le montage dans les profilés UW 50 et UW 75 et profilés Geberit Duofix
- Coude d'évacuation à monter sans outillage dans différentes positions en profondeur, plage de réglage 45 mm
- Fixation du coude d'évacuation avec isolation acoustique
- Réservoir de chasse à encastrer avec déclenchement frontal

- Réservoir de chasse à encastrer isolé contre la condensation
- Réglage d'usine permettant un rinçage supplémentaire immédiat
- Réservoir de chasse à encastrer pour montage et maintenance sans outillage
- Raccordement à l'eau à l'arrière ou en haut au milieu
- Protection gros œuvre pour protéger l'ouverture pour accès à la maintenance contre l'humidité et les impuretés
- Protection gros œuvre pour ouverture de service, à raccourcir
- Equipé d'un tuyau d'attente pour la conduite de raccordement à l'eau des WC-douche Geberit AquaClean
- Avec possibilité de fixation pour raccordement électrique

### Caractéristiques techniques

Pression hydrodynamique	10-1000 kPa
Température maximale de l'eau	25 °C
Volume de rinçage, réglage d'usine	6 et 3 l
Grand volume de rinçage, plage de réglage	4.5 / 6 / 7.5 l
Petit volume de rinçage, plage de réglage	3-4 l
Débit calculé	0.11 l/s
Pression hydrodynamique minimale pour débit calculé	50 kPa

### Contenu de la livraison

- Raccord à l'eau R 1/2", compatible MF, avec robinet d'arrêt intégré et molette manuelle
- Protection gros œuvre pour ouverture de service
- 2 bouchons de protection
- Set de raccordement pour WC, Ø 90 mm
- Coude de raccordement 90° en PE-HD, Ø 90 mm
- Manchon de transition en PE-HD, Ø 90 / 110 mm
- 2 tiges filetées M12
- Matériel de fixation

### N° de réf.

111.350.00.5

### Accessoires

- Diffuseur pour blocs WC, pour réservoir de chasse à encastrer Geberit Sigma 12 cm
- Set de supports pour cuvettes de WC Geberit Duofix avec petite surface de contact
- Set de fixations murales Geberit Duofix pour montage individuel, montage dans un coin
- Set de fixations murales Geberit Duofix pour montage individuel

- Set de fixations murales Geberit Duofix pour montage individuel et montage système
- Set de fixations des pieds Geberit Duofix contre le mur du fond
- Kit de fixation Geberit Duofix pour distance entre montants de 50–57,5 cm

Créé avec le catalogue produits en ligne Geberit - 10/08/2018